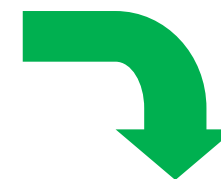


Un outil d'animation et de sensibilisation ludique et original Pour sensibiliser le grand public aux enjeux du développement durable



Expliquer la responsabilité collective

face aux grands enjeux du développement durable



La lutte contre la production de gaz à effet de serre

- Maitrise de l'énergie
- Equipements « basse consommation »
- Construction et habitat « durable »
- Energies renouvelables
- Changement des modes de transports
- Etc...

La consommation « responsable »

- Préservation des ressources en eau
- Réduction et tri des déchets
- Commerce équitable
- Achats « responsables »
- Etc...

Celle de la collectivité

En exposant les engagements et les réponses qu'elle apporte face aux problématiques locales.

Celle du citoyen

En attirant son attention sur les liens existants entre pratiques quotidiennes et influence sur la planète.

Celle de l'entreprise

En exposant les engagements d'entreprises éco-citoyennes.

La Maison du Développement Durable - Version 2011

Exposition itinérante

Immerger le visiteur dans un univers ludique et pédagogique



La Maison du Développement Durable - Version 2011

Exposition itinérante



Agir au quotidien

Le développement durable commence chez soi.

7 éco attitudes déclinées :

- Je deviens un consommateur responsable
- Je ne pollue pas
- L'eau douce devient rare. Je la préserve
- Je pense à ma santé
- Je fais des économies d'énergie
- Je réduis mes déchets
- J'économise l'eau et l'énergie
- Je limite les gaz à effet de serre
- etc

➔ Messages muraux

- 67 Bulles murales avec personnages
- 16 Panneaux muraux

➔ Contenus interactifs généraux

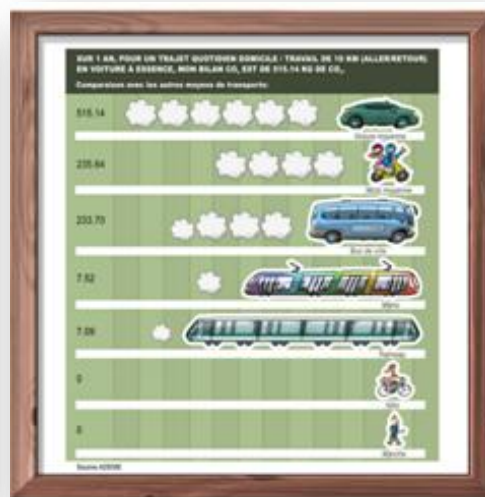
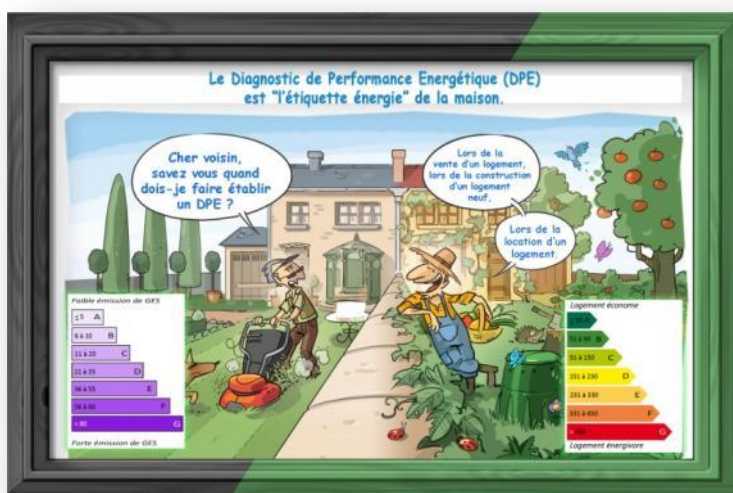
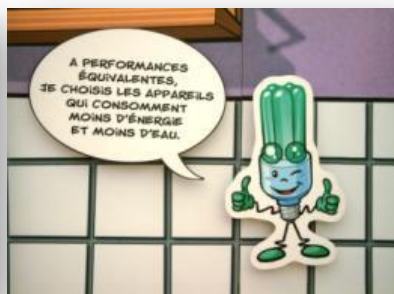
- 67 Fiches déclinées en 7 éco-attitudes
- 8 Jeux interactifs

➔ Contenus interactifs spécifiques

- 3 Jeux et 30 fiches Eco-construction
- 2 Diaporamas

67 Bulles murales avec personnages

16 Panneaux muraux



67 Fiches déclinées en 7 éco-attitudes
8 Jeux interactifs



PAGE D'ACCUEIL DE LA BORNE GENERALE



4 jeux interactifs spécifiques



LA BORNE HABITAT DURABLE



LA BORNE DU JEU DU TRI



LA BORNE DU JEU DE LA CONSOMMATION D'EAU



LA BORNE DE LA CONSOMMATION RESPONSABLE

Des supports pour promouvoir l'action de la collectivité

Quantité	Type de supports	Descriptif technique	Type de contenus à fournir
1	Ecran d'accueil	<i>Ecran tactile de 17 pouces placé à l'entrée</i>	<ul style="list-style-type: none"> • Diaporama type Powerpoint diffusé en boucle. • Application en flash. • Film diffusé en boucle.
1	Kakémono	<i>Panneau de bienvenue situé à l'entrée</i>	<ul style="list-style-type: none"> • Logo de la ville et de ses partenaires
5	Panneaux sur pieds	<i>Panneaux en bois sur pied de 1.40 m x 0.60 m</i>	<ul style="list-style-type: none"> • Affiches au format à poser
1	Comptoir d'accueil	<i>Comptoir disposé à l'entrée pour l'hôtesse</i>	<ul style="list-style-type: none"> • Documents de la collectivité à diffuser
1	Support du Livre d'Or	<i>Comptoir disposé à la sortie</i>	<ul style="list-style-type: none"> • Documents de la collectivité à diffuser

ECRAN D'ACCUEIL A L'ENTREE



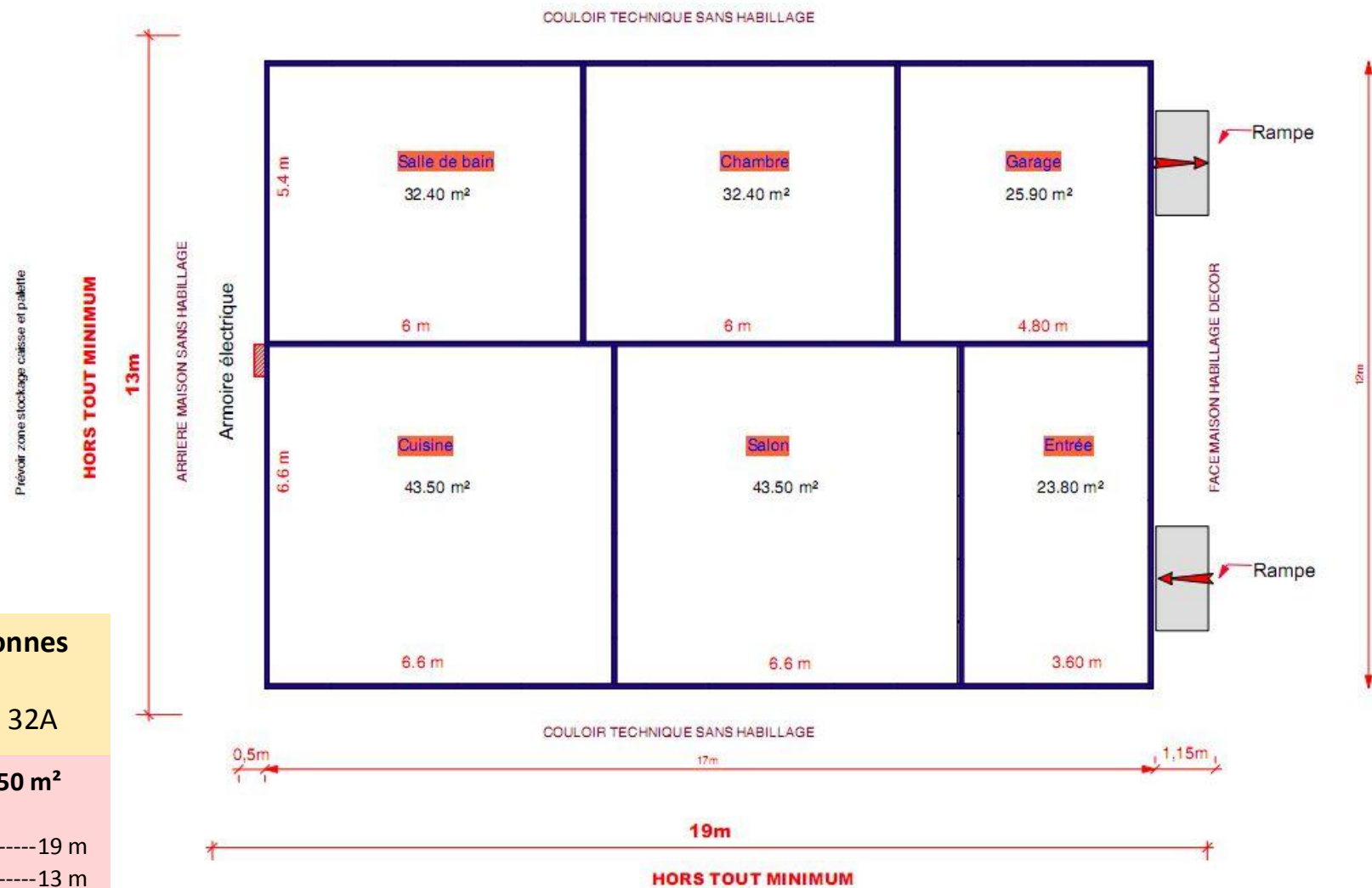
PANNEAU SUR PIED



LE LIVRE D'OR A LA SORTIE



Spécificités techniques



Capacité d'accueil : **180 personnes**
Pas de raccordement d'eau
Puissance électrique : 18 kW- 32A

Besoin en surface hors tout : **250 m²**

- Longueur mini : -----19 m
- Largeur mini : -----13 m
- Hauteur mini avec enseigne : ----- 3.15 m

Les villes - étapes en France et Belgique

ORLEANS	COMMUNAUTE D'AGGLO D'ARRAS
PARIS (SEMAINE DU DD)	OZOIR LA FERRIERE
RUEIL MALMAISON	CHOLET
CAP L'ORIENT (SALON « TERRE »2005)	CHARLEROI
SAINT ETIENNE	CHATEAUBRIANT
SAINT LO	PARIS (SALON PLANETE MODE D'EMPLOI)
ARCUEIL (AGGLOMERATION DU VAL DE BIEVRE)	CORMEILLES EN PARISIS
PUTEAUX	METZ (SALON DE L'HABITAT)
METZ (FOIRE INTERNATIONALE)	PERPIGNAN
LE PORTEL	RAMBOUILLET
LILLE (NORD EXPO SALON AMENAGO)	FOIRE DE PARIS 2010
SANNOIS	NIORT
GRENOBLE	BRUXELLES
BAGNEUX	MONS
MAUREPAS	CINEY (SALON MA MAISON MA PASSION)
PUTEAUX	LA LOUVIERE (SALON D'AUTOMNE)
REGION BASSE NORMANDIE (CAEN)	CHARLEROI (SALON MAISON)
PARIS (SALON KID EXPO)	PRINCIPAUTE DE MONACO
CHALONS EN CHAMPAGNE	CAP L'ORIENT (SALON « TERRE »2011)
NOGENT SUR MARNE	CRETEIL
	FOIRE INTERNATIONALE DE BORDEAUX

Conditions commerciales

TARIF POUR 7 JOURS							
Lieu d'installation							
Jusqu'à 200 km autours de Paris		De 200 à 500 km de Paris		Plus de 500 km de Paris		Le jour sup	
HT	TTC	HT	TTC	HT	TTC	HT	TTC
25 000 €	29 900 €	28 750 €	34 385 €	32 500 €	38 870 €	500 €	598 €

SONT A LA CHARGE DE LA COLLECTIVITE

- ➔ LE GARDIENNAGE PENDANT TOUTE LA DUREE DE L'OPERATION ET PENDANT LE MONTAGE ET DEMONTAGE.
- ➔ LE NETTOYAGE QUOTIDIEN DE LA MAISON DU DEVELOPPEMENT DURABLE.
- ➔ LA MISE A DISPOSITION D'UNE HOTESSE PENDANT L'EXPLOITATION AU PUBLIC.

Concepteurs et partenaires



Remy Mahieu
Concepteur
Design et scénographie



Jean-Marc Blanchot
Concepteur,
Directeur général
Téléphone : (+) 33 1 42 23 15 05



Franck Dancelme
Concepteur

